



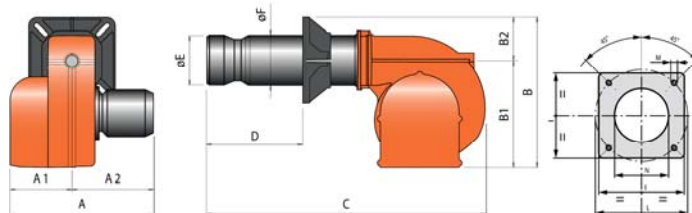
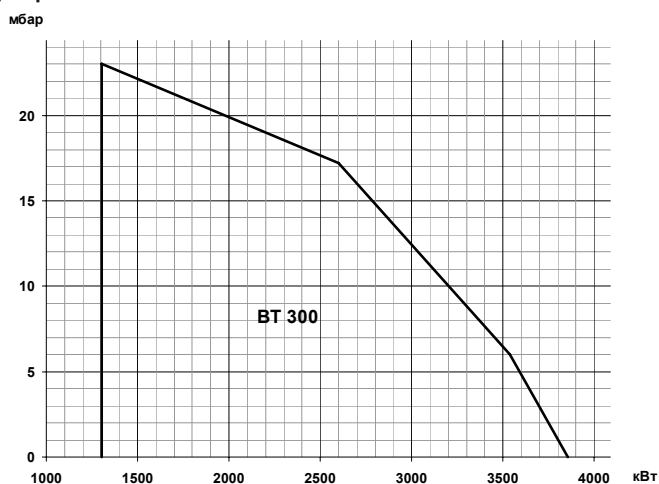
Модулирующая горелка для сжигания дизельного топлива состоит из:

- Алюминиевый корпус,
- Регулируемая воздушная заслонка,
- Регулируемая подпорная шайба,
- Вентилятор с мотором,
- Электромеханический автомат горения,
- Трансформатор розжига,
- Фоторезистивный датчик пламени,
- Регулятор расхода дизельного топлива,
- Регулятор топливозвоздушной смеси с сервоприводом,
- Насос дизельного топлива с регулятором давления,
- Головка горелки из нержавеющей жаропрочной стали,
- Фланец крепления к теплогенератору.

Технические характеристики

| | |
|--|--------------------------------------|
| Мощность | 1.304÷3.854 кВт |
| Регулирование мощности | Модуляционное |
| Глубина модуляции | 1:3 |
| Режим работы | Прерывистый (остановка 1 раз в 24 ч) |
| Максимальная вязкость топлива | 6 сСт |
| Распыление дизельного топлива | Механическое |
| Электропитание | ~3/380В/50 Гц |
| Степень электробезопасности | IP40 |
| Потребляемая электрическая мощность | 8,3 кВт |
| Мотор вентилятора | 7,5 кВт |
| Автомат горения | LAL 1.25 |
| Сервопривод | SQM10 |
| Датчик пламени | QRB3 |
| Насос | BALTUR 450 |
| Область регулирования давления | 15-40 бар |
| Заводская настройка давления | 20 бар |
| Количество форсунок дизельного топлива | 1 шт. |
| Эмиссия оксидов азота | 2 класс |
| Уровень шума | 90,5 дБ(А) |

Диаграммы



Габариты

| Горелка | A | A1 | A2 | B | B1 | B2 | C | D | E | F | I | L | M | N |
|-------------|------|-----|-----|-----|-----|-----|------|---------|-----|-----|-----|---------|-----|-----|
| BT 300 DSPG | 1000 | 520 | 480 | 800 | 580 | 220 | 1900 | 245÷605 | 360 | 275 | 440 | 400÷540 | M20 | 365 |

Комплект поставки

| | | |
|---|-------------------------------------|-------|
| Комплект крепления к теплогенератору | Теплоизоляционная прокладка, болты | 1 шт. |
| Жидкотопливные шланги | 1 1/4" (MD) – 1 1/4" (FD) X 1500 мм | 2 шт. |
| Фильтр дизельного топлива (арт. 0005070635) | 1" (100 мкн) | 1 шт. |

FD – накидная гайка прямая
MD – ниппель вкручиваемый прямой

Принадлежности

| | | |
|-----------------------|-----------|----------|
| Шумопоглощающий кожух | 10 дБ (А) | 97980057 |
|-----------------------|-----------|----------|

Принадлежности для автоматизации:

| | | | |
|-----------------------------|----------|--------------------------|----------|
| Регулятор мощности LC 3 | 98000055 | | |
| Датчики температуры: | | Датчики давления: | |
| 0 °C ÷ 130 °C | 98000023 | 0 ÷ 1 бар | 98000045 |
| 0 °C ÷ 500 °C | 98000021 | 0 ÷ 10 бар | 98000046 |
| 0 °C ÷ 1100 °C | 98000022 | 0 ÷ 16 бар | 98000047 |
| | | 0 ÷ 25 бар | 98000048 |
| | | 0 ÷ 40 бар | 98000049 |

Принадлежности для топливоподачи:

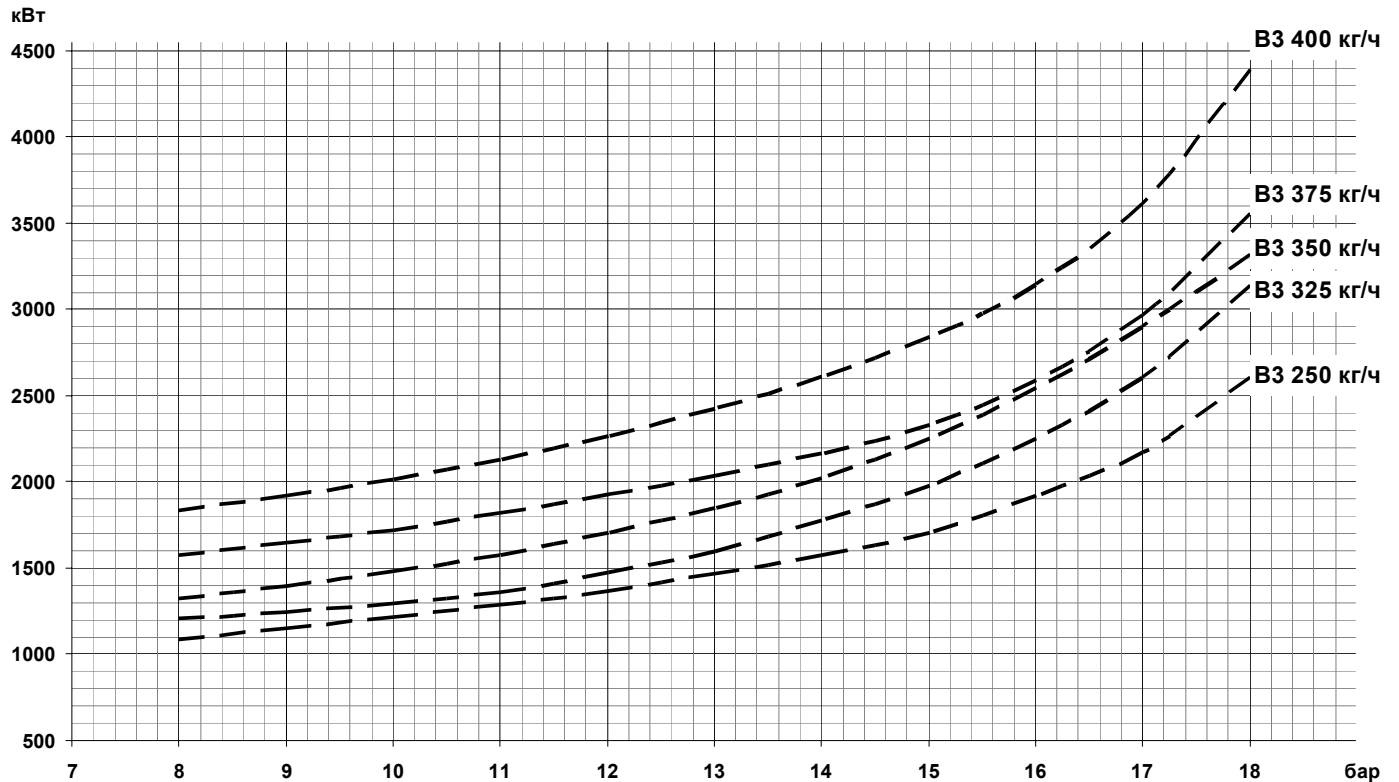
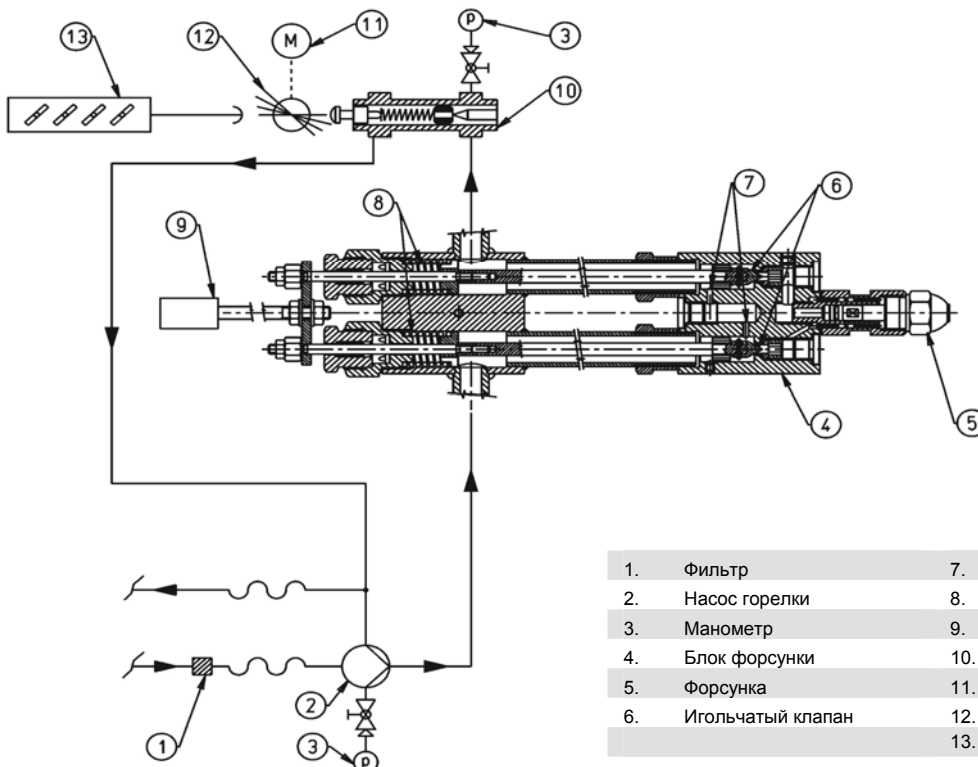
- Регуляторы давления жидкого топлива
 - Насосы для кольцевого топливопровода
 - Фильтры

- Манометры
 - Дегазатор

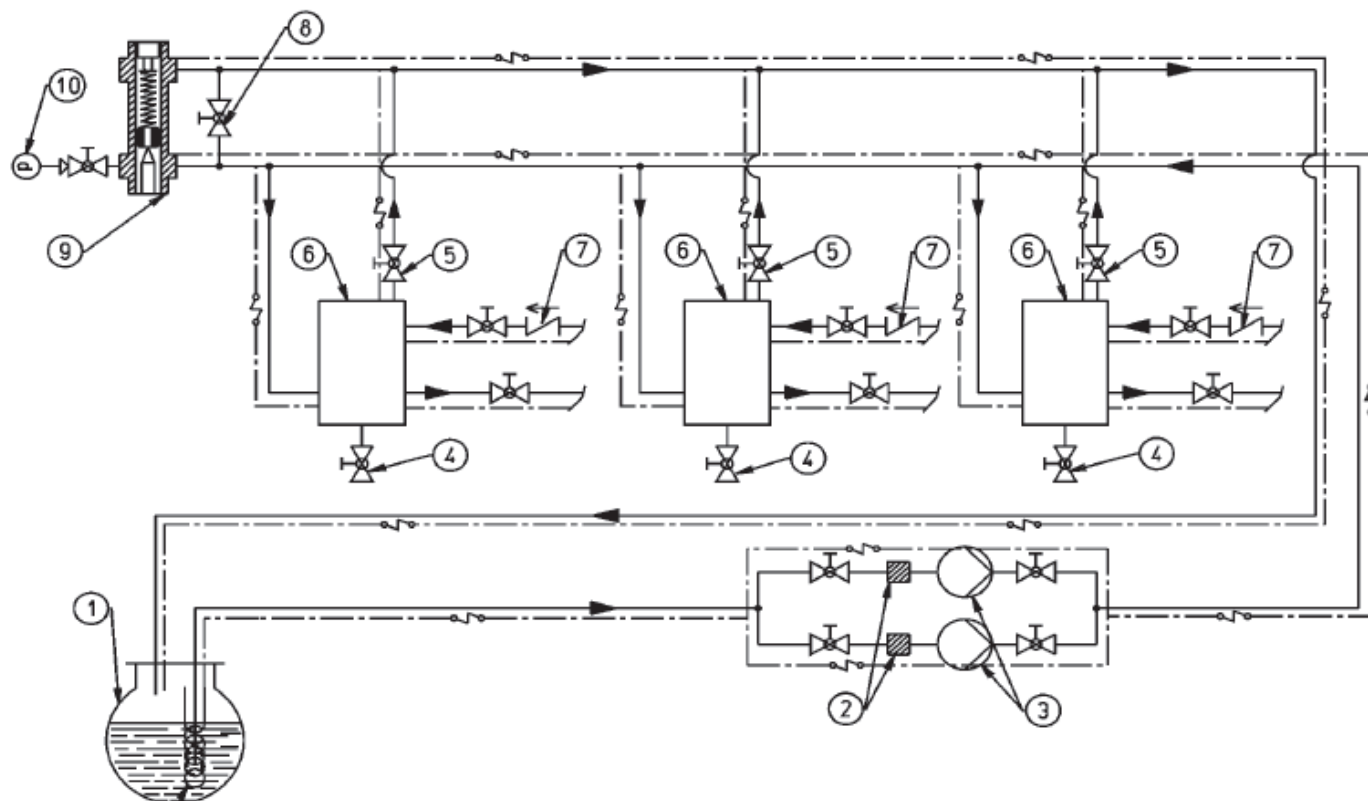
Форсунки

| | | | |
|-----------------------------|----------|-----------------------------|----------|
| Bergonzo B3 250 кг/ч 45° SA | 98000212 | Bergonzo B3 375 кг/ч 45° SA | 98000217 |
| Bergonzo B3 325 кг/ч 45° SA | 98000215 | Bergonzo B3 400 кг/ч 45° SA | 98000218 |
| Bergonzo B3 350 кг/ч 45° SA | 98000216 | | |

Диаграмма производительности форсунки в зависимости от давления в обратном топливопроводе при давлении насоса 20 бар


Принципиальная гидравлическая схема


- | | |
|----------------------|-----------------------------------|
| 1. Фильтр | 7. Байпас |
| 2. Насос горелки | 8. Пружина |
| 3. Манометр | 9. Соленоид |
| 4. Блок форсунки | 10. Регулятор давления |
| 5. Форсунка | 11. Сервопривод |
| 6. Игольчатый клапан | 12. Регулятор топливоздушн. смеси |
| | 13. Воздушная заслонка |

Схема топливоподачи по кольцевому топливопроводу


- | | | | |
|----|--|-----|--|
| 1. | Топливный бак | 6. | Дегазатор |
| 2. | Фильтр кольцевого топливопровода | 7. | Обратный клапан |
| 3. | Насос кольцевого топливопровода | 8. | Кран байпаса (нормально закрыт) |
| 4. | Слив | 9. | Регулятор давления «перед собой» (1,5 – 2 бар) |
| 5. | Кран отвода воздуха и газов (нормально открыт) | 10. | Манометр |